



COMMUNIQUÉ DE PRESSE

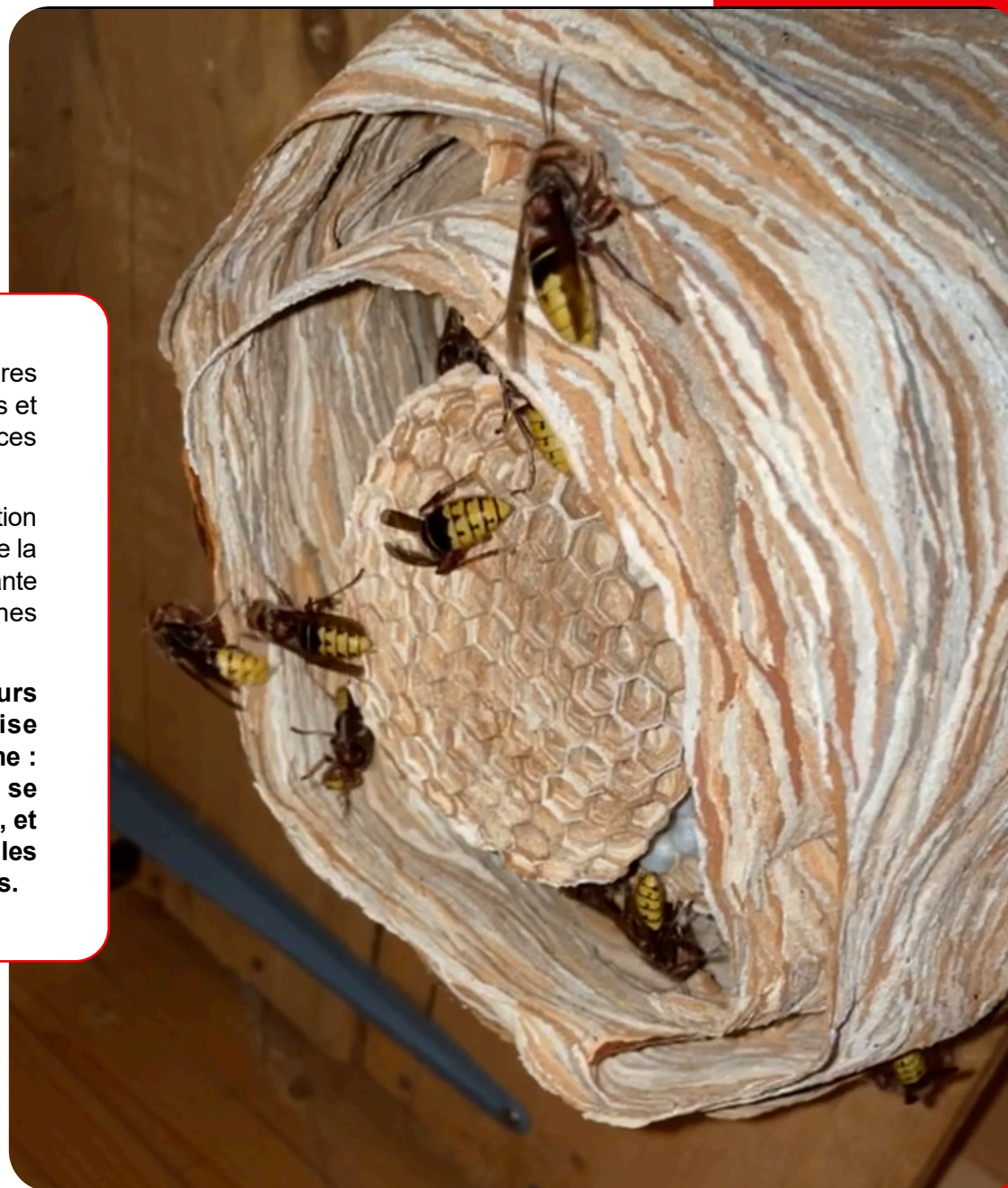
Guêpes et frelons : pourquoi les interventions explosent dans les habitations et lieux publics ?



Terrasses de restaurants, cours d'écoles, chambres d'enfants, coffrages de volets : les nids de guêpes et frelons s'installent désormais au cœur des espaces de vie.

Avec l'expansion du frelon asiatique et la multiplication des interventions improvisées, les professionnels de la désinsectisation observent une évolution préoccupante du phénomène, tant pour la sécurité des personnes que pour la biodiversité.

Forte de 14 années d'interventions et plusieurs milliers de destructions de nids, l'entreprise Nuisi'Clean tire aujourd'hui la sonnette d'alarme : les comportements à risque des particuliers se multiplient, les situations d'urgence explosent, et le grand public sous-estime encore largement les dangers réels liés à la présence de ces colonies.



Des nids désormais installés au cœur des habitations et des lieux fréquentés

Sur le terrain, les situations rencontrées aujourd'hui n'ont plus grand-chose à voir avec celles observées il y a encore une dizaine d'années. Les nids de guêpes ou de frelons sont désormais régulièrement découverts dans des zones très fréquentées comme les terrasses de cafés, écoles, jardins familiaux, combles, coffrages de volets roulants, faux plafonds ou abris extérieurs. Selon Valentin Kramzar, fondateur de Nuisi'Clean, cette proximité croissante avec les espaces de vie multiplie mécaniquement les risques d'accidents et les situations d'urgence. L'entreprise intervient aujourd'hui aussi bien chez des particuliers que dans des hôtels, restaurants, campings, entreprises, copropriétés ou établissements accueillant des enfants.

Des situations d'urgence multipliées par la proximité avec les personnes allergiques

Les situations impliquant des personnes allergiques aux piqûres représentent une préoccupation particulière. Certaines interventions doivent être réalisées très rapidement lorsque des nids sont détectés à proximité immédiate d'une habitation ou d'un lieu recevant du public. Le phénomène concerne autant les zones urbaines que rurales et touche les familles, les établissements accueillant du public, les professionnels de la restauration, les hôtels ou encore les collectivités.





Le frelon asiatique, une menace installée pour la sécurité et la biodiversité

L'évolution la plus importante observée ces dernières années concerne probablement le développement du frelon asiatique. Longtemps considéré comme ponctuel dans certaines zones, il fait désormais partie des interventions régulières réalisées par les professionnels du secteur. Les nids sont aujourd'hui retrouvés à proximité immédiate des maisons, des jardins, des terrasses ou des espaces publics. Cette évolution oblige les entreprises spécialisées à adapter leurs méthodes d'intervention, leurs équipements et leur organisation.

Un danger direct pour les abeilles et l'équilibre écologique

Au-delà du risque pour les personnes, le frelon asiatique représente également une menace importante pour les abeilles et l'équilibre de la biodiversité. La progression du frelon asiatique modifie profondément les problématiques rencontrées sur le terrain, avec des enjeux qui dépassent désormais la seule sécurité des personnes.



Des tentatives de destruction improvisées qui multiplient les accidents

L'un des phénomènes les plus marquants à l'heure actuelle est la multiplication des tentatives de destruction réalisées sans équipement adapté. De nombreux particuliers tentent encore d'intervenir eux-mêmes sur des nids avec des méthodes improvisées : feu, jet d'eau, insecticides inadaptés ou interventions réalisées sans protection. Les colonies peuvent devenir extrêmement agressives en quelques secondes lorsqu'elles se sentent menacées. Pour les personnes allergiques, les conséquences peuvent être particulièrement graves et engager le pronostic vital.

La nuit, un moment particulièrement à risque contrairement aux idées reçues

Certaines idées reçues persistent également, notamment celle selon laquelle il suffirait d'intervenir de nuit pour éviter tout danger. Sur le terrain, la réalité est tout autre. Les frelons restent particulièrement dangereux la nuit et sont fortement attirés par les sources lumineuses. Plusieurs clients rapportent avoir été attaqués après qu'ils aient simplement éclairé un nid avec une lampe torche, provoquant la sortie immédiate de dizaines d'individus.

Nids dissimulés : quand l'infestation devient invisible jusqu'à l'envahissement

Une autre erreur fréquente consiste à penser qu'un nid dissimulé derrière un mur, un plafond ou un coffrage finira par disparaître seul avec le temps. Pourtant, les professionnels observent régulièrement des situations beaucoup plus complexes. De fait, les interventions toujours plus originales se multiplient. Comme dans le cas où les guêpes ou frelons ont progressivement rongé certains matériaux pour agrandir leur nid, provoquant parfois l'apparition soudaine d'insectes à l'intérieur même des habitations.

Des interventions d'urgence jusque dans les chambres d'enfants

Certaines interventions ont nécessité l'ouverture de plafonds ou de cloisons dans des chambres d'enfants après l'apparition de guêpes ou frelons dans les pièces, parfois en pleine nuit. Ces situations illustrent la difficulté à évaluer seul le niveau réel de danger représenté par une colonie installée dans un bâtiment.



Une intervention rapide et sécurisée face aux situations sensibles

Les interventions liées aux guêpes et frelons nécessitent systématiquement une prise en charge rapide. Lorsqu'un nid est situé à proximité d'enfants, d'animaux, de personnes allergiques ou d'un établissement accueillant du public, la situation peut rapidement devenir sensible. Nuisi'Clean a structuré son organisation autour de trois priorités : la réactivité, l'efficacité et une approche la plus responsable possible pour l'environnement.

Une organisation pensée pour les urgences et les lieux accueillant du public

Grâce à son expérience et à ses méthodes de travail, l'entreprise garantit aujourd'hui 100 % des interventions concernant la destruction des nids de guêpes, frelons et frelons asiatiques. Cette garantie repose notamment sur plusieurs milliers d'interventions réalisées au fil des années et sur des protocoles adaptés aux différentes situations rencontrées sur le terrain.





Des méthodes qui évoluent vers des solutions plus respectueuses de l'environnement

Le métier évolue également sous l'effet des préoccupations environnementales. Nuisi'Clean cherche aujourd'hui à privilégier des méthodes plus raisonnées lorsque cela est possible et pertinent. L'entreprise évite notamment, dans certaines situations, l'utilisation de formulations fortement chargées en pyréthrianoïdes de synthèse comme la perméthrine ou la cyperméthrine, afin de limiter les résidus persistants dans l'environnement. Les interventions s'orientent davantage vers des solutions à base de pyrèthre naturel, une substance d'origine végétale qui présente plusieurs avantages : elle se dégrade rapidement à la lumière et laisse moins de résidus persistants que certains insecticides de synthèse traditionnellement utilisés.

Maintenir l'efficacité tout en réduisant l'impact écologique

L'objectif reste néanmoins inchangé : maintenir une efficacité totale des traitements tout en réduisant au maximum l'impact environnemental des interventions.

Une certification européenne CEPA qui garantit les bonnes pratiques

Nuisi'Clean dispose de la certification CEPA délivrée par Bureau Veritas. Cette certification, reconnue à l'échelle européenne, atteste du respect de protocoles professionnels précis dans le domaine de la gestion des nuisibles. Elle vient également encadrer les pratiques d'intervention, les méthodes utilisées et les exigences en matière de sécurité et de qualité. Dans un secteur où les interventions improvisées restent nombreuses, cette certification constitue un repère important pour les particuliers comme pour les professionnels confrontés à la présence de guêpes ou de frelons.



14 ans d'expérience forgée sur le terrain, de la caserne aux milliers d'interventions

Avant de fonder Nuisi'Clean, Valentin Kramzar a acquis son expérience au contact direct du danger, sur des interventions nécessitant réactivité et maîtrise technique dans des situations parfois particulièrement sensibles. Cette première phase de terrain a forgé une approche centrée sur la sécurité et la gestion des urgences. Elle a également permis d'observer de près les comportements à risque des particuliers et les conséquences parfois graves des tentatives de destruction improvisées.

Plusieurs milliers d'interventions dans des contextes variés

Depuis la création de Nuisi'Clean, l'entreprise a réalisé plusieurs milliers d'interventions dans des environnements très divers : habitations privées, écoles, restaurants, hôtels, entreprises ou lieux publics. Cette expérience de terrain permet aujourd'hui à Valentin Kramzar d'observer directement l'évolution du phénomène, des comportements et des risques rencontrés tant par les particuliers que par les professionnels.



Pour en savoir plus

[Site web](#)

[Site web](#)



Contact presse

 Alice Delacroix-Verchet

 alice@edissio.com

 09 52 93 08 31